

Conditions techniques:



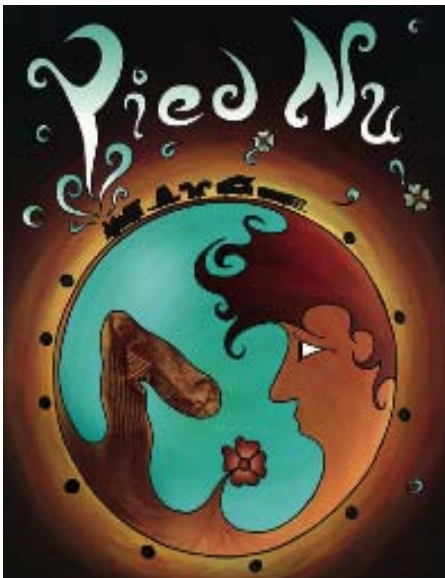
# Pied Nu



Théâtre, ombres et objets  
Spectacle tout public, à partir de 3 ans

Durée du spectacle : 40 minutes

Nombre de spectateurs : 120 en séance scolaire  
150 en tout public  
2 personnes en tournée.



Montage autonome réalisé par nos soins.  
Eclairage et diffusion sonore fournis.

Durée de montage : 3h  
Durée de démontage : 1h30

Dimensions scéniques minimales:  
Ouverture : 6 m de mur à mur  
Profondeur : 5 m  
Hauteur : 3 m

Branchement électrique : 220 V / 16 A

Noir salle nécessaire.

**La Compagnie du Petit Monde**  
BP 54- Rue de l'Ardoise-37 420 Avoine`  
Tel : 02 47 58 40 02  
[ptimonde@club-internet.fr](mailto:ptimonde@club-internet.fr)

[www.ptimonde.fr](http://www.ptimonde.fr)